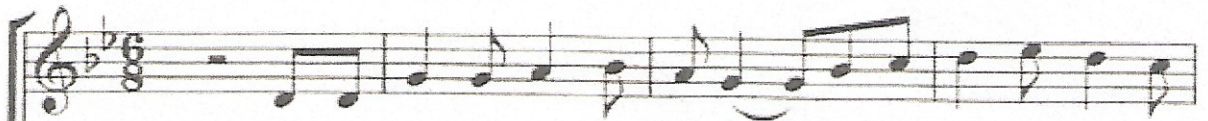


SOY UN POBRE PASTORCILLO

SOP.
TEN.



Soy un po bre pas tor ci llo— que ca mi na hacia Be
Aun que soy po bre le lle vo— un blan qui si mo ve

CONT.
BAJ.



Soy un po bre pas tor ci llo— que ca mi na hacia Be
Aun que soy po bre le lle vo— un blan qui si mo ve

5



lèn— voy bus can doal que ha na ci do Dios con no so tros Ma nuel— Ca mi
lòn— pa ra que le ha ga su Ma dre un pe lli zo de pas tor.



lèn— voy bus can doal que ha na ci do Dios con no so tros Ma nuel— Ca mi
lòn— pa ra que le ha ga su Ma dre un pe lli zo de pas tor.—

10



nan do ca mi na li ge ro— no te can ses no de ca mi nar— quete es



nan do ca mi na li ge ro— no te can ses no de ca mi nar— quete es

14



pe ran Jo séy Ma ri a con el Niño en el por tal



pe ran Jo séy Ma ri a con el Niño en el por tal